

Prosedur Pemanfaatan Aplikasi Keluarga Sehat



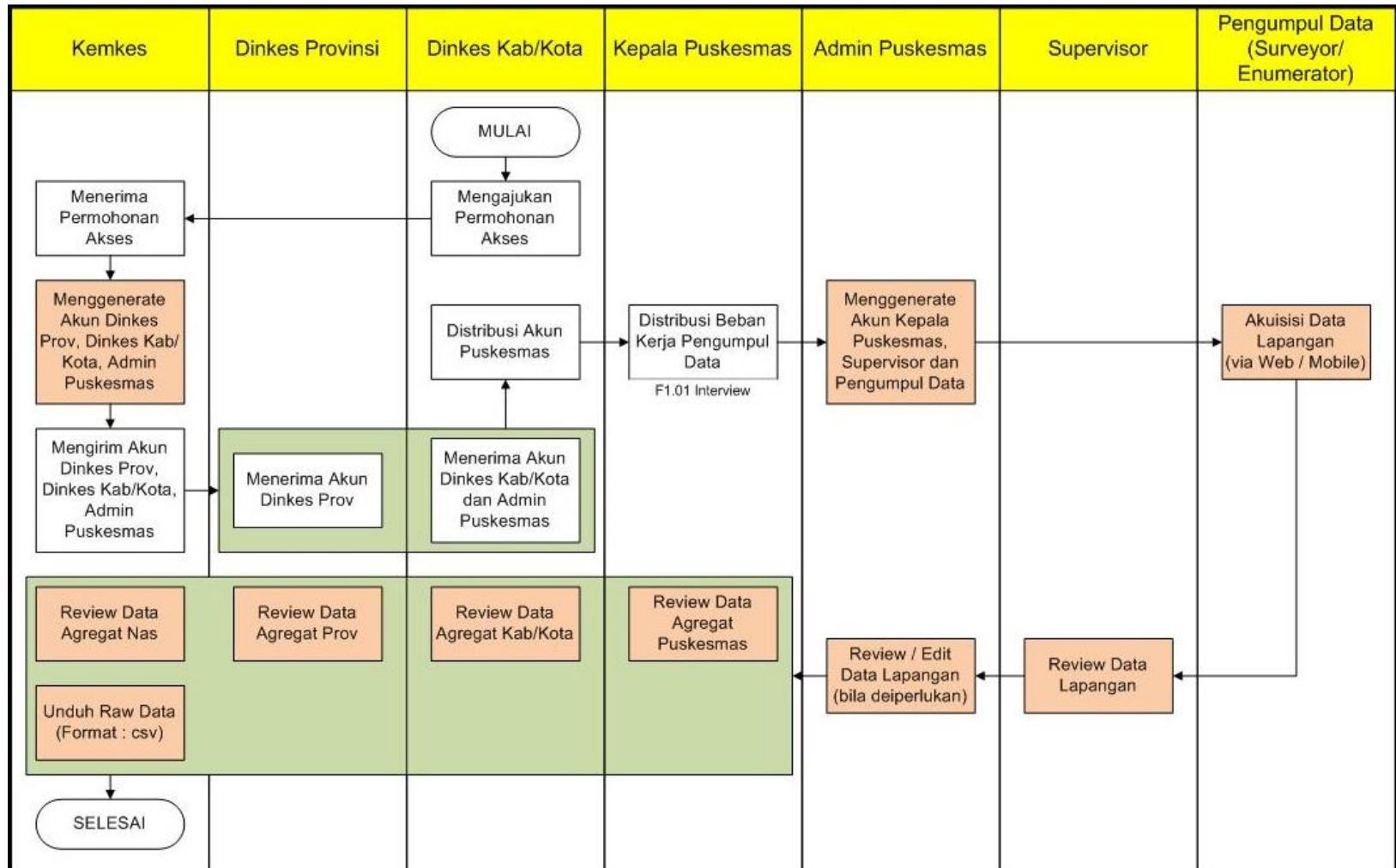
Aplikasi Keluarga Sehat



The image shows the login interface of the 'Keluarga Sehat' application. At the top, there is a circular logo with the text 'Keluarga Sehat' and 'Untuk Keluarga Indonesia Sehat' surrounding an illustration of a family. Below the logo, there are two input fields: one for 'Username' and one for 'Password'. At the bottom of the form is a teal button labeled 'Sign in'.

- Aplikasi keluarga sehat merupakan bentuk dukungan teknologi informasi dalam pendataan keluarga sehat.
- Aplikasi ini digunakan untuk melakukan input data dan menyajikan dashboard status pendataan dan Indeks Keluarga Sehat.
- Aplikasi ini dapat diakses di alamat web <https://keluargasehat.kemkes.go.id>
- Akses pengguna aplikasi menurut level: (pusat, provinsi, kab/kota, Puskesmas)
- Jenis pengguna di Puskesmas (admin, ka Puskesmas, supervisor, dan surveyor/pengumpul data)

ALUR ADMINISTRASI APLIKASI



ALUR ADMINISTRASI APLIKASI

Tahapan-tahapan untuk dapat menggunakan Aplikasi Keluarga Sehat adalah sebagai berikut:

1. Dinas Kabupaten/Kota melakukan inventarisasi daftar Puskesmas lokus pendataan keluarga sehat untuk kemudian membuat list daftar nama-nama calon pengelola Aplikasi Keluarga Sehat di Puskesmas (Pembina Keluarga) yang terdiri dari:
 - » 1 orang administrator Puskesmas
 - » 1 orang supervisor (koordinator pengumpul data lapangan)
 - » 10 orang surveyor (pengumpul data lapangan)
 - » Kepala Puskesmas.

ALUR ADMINISTRASI APLIKASI

2. Dinas Kabupaten/Kota mengirimkan surat permohonan resmi dengan melampirkan daftar nama-nama calon Pembina Keluarga tersebut dilengkapi keterangan:

- Nama dan kode Puskesmas
- Nama lengkap, NIP dan NIK calon administrator, calon supervisor, calon surveyor, dan kepala Puskesmas
- Jabatan
- Nomor HP
- Alamat email

[Link: Form Registrasi Aplikasi KS](#)

ALUR ADMINISTRASI APLIKASI

3. Dinas Kabupaten/Kota mengirimkan surat permohonan resmi dengan melampirkan daftar nama-nama calon Pembina Keluarga tersebut dilengkapi keterangan:
 - Nama dan kode Puskesmas
 - Nama lengkap, NIP dan NIK calon administrator, calon supervisor, calon surveyor, dan kepala Puskesmas
 - Jabatan, nomor HP dan alamat email
4. Data nama calon pengelola tersebut dikirimkan ke Kementerian Kesehatan, dalam hal ini Pusat Data dan Informasi (Pusdatin) alamat Jalan HR. Rasuna Said Blok X-5 Kav 4-9, Jakarta Selatan, 12950, Lt. 6 R.614, atau via email dengan alamat email keluargasehat@kemkes.go.id dengan tembusan ke Dinas Kesehatan Provinsi terlebih dahulu sebagai laporan.

ALUR ADMINISTRASI APLIKASI

5. Data yang diterima oleh Pusat Data dan Informasi akan diverifikasi kelengkapannya terlebih dahulu untuk kemudian Pusat Data dan Informasi akan membuat akun yang terdiri dari 1 akun Dinas Kesehatan Provinsi, 1 akun Dinas Kesehatan Kabupaten/Kota, dan 1 akun administrator Puskesmas dengan dilengkapi panduan aktifasi akun.
6. Akun tersebut akan dikirimkan kembali ke Dinas Kabupaten/Kota pemohon.
7. ***Setelah akun tersebut diterima oleh Dinas Kabupaten/Kota, akun tersebut didistribusikan ke Puskesmas terkait (akun admin) untuk dapat segera diaktifasi dan digunakan (artinya: dibuatkan akun untuk supervisor, surveyor dan kepala Pusk).***

SOP PEMBERIAN AKUN APLIKASI KS

SOP pemberian akun diperlukan karena terkait dengan beberapa hal yaitu:

- **Keamanan data**, hal ini sangat penting karena selain saat ini Pusat Data dan Informasi sudah menerapkan ISO 27001 SMKI, data pada Aplikasi Keluarga Sehat ini juga merupakan bagian data rekam medis dari setiap individu yang didata yang wajib dilindungi kerahasiaannya.
- **SOP terkait penarikan data kependudukan (NIK dan NKK)** dari Dukcapil, Kemendagri (dalam Permandagri No 16/2015). Dimana setiap user pengguna yang akan mengakses data kependudukan dari server Dukcapil, Kemendagri, harus didaftarkan dengan menggunakan formulir registrasi sebagaimana yang telah ditetapkan.

Contact Person

Untuk Kenyamanan menggunakan aplikasi keluarga sehat maka bila ada yang mau ditanyakan silahkan menghubungi salah satu nomor dibawah :

1. Munaryo. 08128348722.
2. Wiwid. 081281382992.
3. Dewi Roro. 081386242105.
4. Ismail 081808252390.
5. Diah Puspita 081310241210.
6. Tatik 085642646756
7. Margiyono 081382838445
8. Amnur 0815100805060

Terimakasih